



**System weryfikacji efektów kształcenia
w Politechnice Lubelskiej.
Informacja.**

**Politechnika Lubelska
Wydział Zarządzania**

Lublin, 02.02.2015 r.



**Zarządzenie Nr R-36/2014
Rektora Politechniki Lubelskiej z dnia
11 lipca 2014 r.**

***w sprawie systemu weryfikacji
efektów kształcenia
w Politechnice Lubelskiej***



Cel systemu weryfikacji efektów kształcenia

Celem funkcjonowania systemu weryfikacji efektów kształcenia jest potwierdzenie osiągnięcia przez studenta efektów ustalonych dla danego kierunku studiów wraz z określeniem stopnia ich uzyskania.



Podstawowe zasady systemu weryfikacji efektów kształcenia

- weryfikacja dotyczy wszystkich efektów kształcenia w kategoriach wiedzy, umiejętności i kompetencji społecznych, określonych dla kierunku studiów;
- weryfikacja przeprowadzana jest na wszystkich kierunkach kształcenia, poziomach i profilach studiów;
- system obejmuje wszystkich pracowników Uczelni uczestniczących w procesie kształcenia, studentów i absolwentów, a także pracodawców.



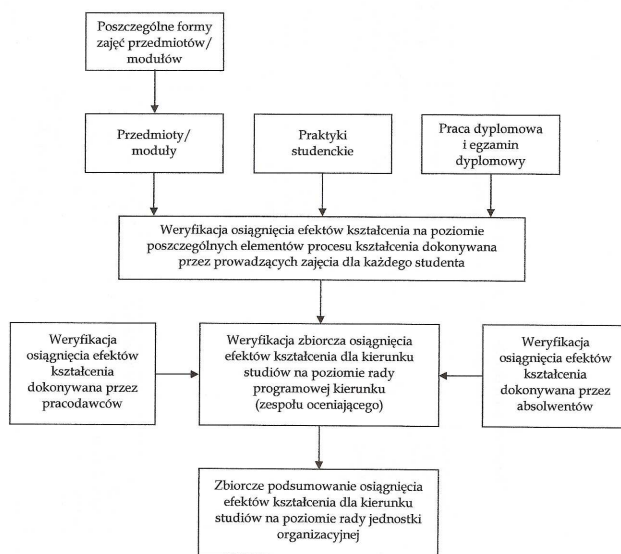
Cztery podstawowe elementy systemu weryfikacji efektów kształcenia

1. weryfikacje osiągnięcia zakładanych efektów kształcenia w procesie kształcenia w odniesieniu do poszczególnych przedmiotów/modułów (i/lub ich form);
2. weryfikacje osiągnięcia zakładanych efektów kształcenia przypisanych do praktyk studenckich;
3. weryfikacje osiągnięcia zakładanych efektów kształcenia dla całego programu studiów określonych dla procesu dyplomowania (pracy dyplomowej i egzaminu dyplomowego);
4. weryfikacje zakładanych efektów kształcenia dokonywana przez absolwentów poszczególnych kierunków studiów, poziomów i profili kształcenia, a także pracodawców w aspekcie zgodności efektów z oczekiwaniami rynku pracy.



Co to znaczy „weryfikacji efektów kształcenia”?

- Przy weryfikacji efektów kształcenia przyjmuje się założenie, że uzyskanie pozytywnej oceny z egzaminu lub zaliczenia kończącego przedmiot/moduł (i/lub jego formę), pracy i egzaminu dyplomowego, a także praktyki studenckiej (ocena lub zaliczenie) potwierdza osiągnięcie wszystkich efektów kształcenia ustalonych dla wymienionych elementów procesu kształcenia.
- Poziom uzyskania efektów kształcenia wynika z wystawionej oceny.



Ogólny schemat systemu weryfikacji efektów kształcenia dla kierunku (Załącznik nr 1)



Metody weryfikacji efektów kształcenia

Do metod weryfikacji efektów kształcenia uzyskiwanych w procesie kształcenia na poziomie przedmiotu/modułu (i/lub jego formy) zalicza się w szczególności:

1. egzamin – ustny, opisowy, testowy i in.;
2. zaliczenie – ustne, opisowe, testowe i in.;
3. kolokwium;
4. przygotowanie referatu;
5. przygotowanie projektu;
6. obronę projektu;
7. wykonanie sprawozdań laboratoryjnych.



Metody oceny stopnia osiągnięcia zakładanych efektów kształcenia

W skład systemu oceny stopnia osiągnięcia zakładanych efektów kształcenia wchodzi:

1. oceny końcowe wystawiane z poszczególnych przedmiotów/modułów, obliczane jako średnia ważona z ocen uzyskanych z poszczególnych form przedmiotu/modułu i liczby punktów ECTS przypisanych do tych form;
2. ocena lub zaliczenie praktyk studenckich, zgodnie z zasadami przyjętymi w programie studiów dla danego kierunku;
3. ocena z pracy dyplomowej, stanowiąca średnią arytmetyczną oceny promotora i recenzenta;
4. ocena z egzaminu dyplomowego, zgodnie z zasadami przyjętymi w programie studiów dla danego kierunku



Metody oceny stopnia osiągnięcia zakładanych efektów kształcenia – Wybrane zasady

Uzyskanie oceny pozytywnej z przedmiotu/modułu (i/lub jego formy), praktyki studenckiej, pracy dyplomowej i egzaminu dyplomowego wymaga osiągnięcia wszystkich zakładanych efektów kształcenia na co najmniej minimalnym dopuszczonym poziomie określonym w sylabusie (próg zaliczeniowy).



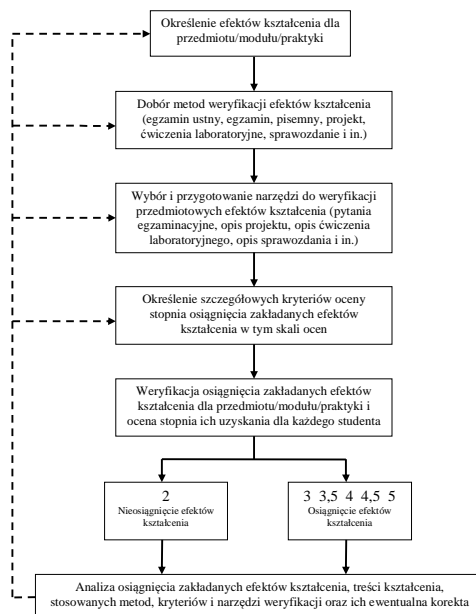
Metody oceny stopnia osiągnięcia zakładanych efektów kształcenia – Wybrane zasady

Sposób oceniania stopnia osiągnięcia zakładanych efektów kształcenia powinien być jak najbardziej zobiektywizowany. W tym celu zaleca się jego oparcie na systemie punktowym, w którym za wymagane rodzaje aktywności studenta w trakcie zajęć (kolokwia, sprawozdania laboratoryjne, projekty, referaty itd.) przydzielane są określone liczby punktów, zaś poziom oceny wynika z przyjętej skali.



Metody oceny stopnia osiągnięcia zakładanych efektów kształcenia – Wybrane zasady

Charakterystyka szczegółowych metod weryfikacji zakładanych efektów kształcenia, odpowiadających im narzędzi wraz ze szczegółowymi kryteriami oceny, progiem zaliczeniowym i stosowana skala ocen powinna być przygotowana w wersji pisemnej przed rozpoczęciem zajęć i przechowywana przez nauczyciela akademickiego odpowiedzialnego za przedmiot/moduł przez okres co najmniej roku po zakończeniu realizacji zajęć.



Schemat postępowania przy weryfikacji osiągnięcia zakładanych efektów kształcenia



Obowiązki nauczyciela akademickiego związane z weryfikacją uzyskania przez studentów efektów kształcenia z przedmiotu/modułu.

Wyszczególnienie	Termin realizacji	Sposób dokumentowania
Przygotowanie narzędzi do weryfikacji efektów kształcenia dla przedmiotu/modułu wraz z określeniem szczegółowych kryteriów oceny stopnia osiągnięcia zakładanych efektów kształcenia (w tym skali ocen).	Przed rozpoczęciem zajęć w semestrze akademickim.	Wersja papierowa (i/lub elektroniczna), przechowywana w dokumentacji nauczyciela akademickiego, zawierająca pytania zaliczeniowe, egzaminacyjne, opis elementów projektu, itp.
Przekazanie studentom szczegółowej informacji na temat przedmiotu / modułu w oparciu o informacje zawarte w sylabusie (cele, efekty kształcenia, ogólne treści kształcenia, literatura podstawowa i uzupełniająca, metody weryfikacji efektów, kryteria oceny).	Pierwsze dwa tygodnie semestru akademickiego.	Wersja ustna i ewentualnie papierowa (lub elektroniczna) przekazana studentom.
Bieżąca analiza osiąganych przez studentów efektów kształcenia (ocena formująca, podsumowująca) zgodnie z przyjętymi metodami i narzędziami (w oparciu o prace studentów w czasie trwania semestru).	Semestr akademicki.	Prace studentów (w wersji papierowej lub elektronicznej): kolokwia, sprawozdania z laboratorium, itp.



Obowiązki nauczyciela akademickiego związane z weryfikacją uzyskania przez studentów efektów kształcenia z przedmiotu/modułu.

Wyszczególnienie	Termin realizacji	Sposób dokumentowania
Przeprowadzenie analizy wyników zaliczeń i egzaminów.	Po przeprowadzeniu zaliczeń i egzaminów	W sposób ustalony przez nauczyciela akademickiego.
Zapoznanie się z wynikami ankietyzacji zajęć przez studentów, przeprowadzanej na podstawie <i>Zarządzenia Rektora PL w sprawie szczegółowych elementów WSZJK.</i>	Po przeprowadzeniu oceny zajęć przez studentów i otrzymaniu wyników ankietyzacji.	Raport indywidualny z wynikami oceny ankietowej zajęć.
Przechowywanie prac studentów (kolokwium, sprawozdań laboratoryjnych, projektów, prac zaliczeniowych i egzaminacyjnych).	Co najmniej przez rok od zakończenia realizacji przedmiotu.	Prace studentów w wersji papierowej lub elektronicznej.
Przeprowadzenie analizy sylabusu do przedmiotu.	Po zakończeniu semestru i przeprowadzeniu wcześniejszych analiz.	W sposób ustalony przez nauczyciela akademickiego.
Wprowadzenie zmian lub opracowanie nowego sylabusu do przedmiotu.	Po przeprowadzeniu analizy sylabusu.	Wersja papierowa – zgłoszenie zmian do sylabusu przedmiotu, przekazywane do Dziekana Wydziału.



Dziękuję za uwagę