



**Zarządzenie Nr R-35/2020
Rektora Politechniki Lubelskiej
z dnia 1 kwietnia 2020 r.**

*w sprawie systemu weryfikacji efektów uczenia się
w Politechnice Lubelskiej*

Na podstawie art. 23 Ustawy z dnia z dnia 20 lipca 2018 r. Prawo o szkolnictwie wyższym i nauce (t.j. Dz. U. z 2020 r., poz. 85, z późn. zm.) oraz § 30 ust. 2 pkt 9 Statutu Politechniki Lubelskiej z a r z ą d z a m, co następuje:

§ 1.

W ramach Wewnętrznego Systemu Zapewniania Jakości Kształcenia funkcjonującego w Politechnice Lubelskiej wprowadza się „System monitoringu i weryfikacji zakładanych efektów uczenia się, zwany dalej „systemem weryfikacji” lub „systemem weryfikacji efektów uczenia się”.

§ 2.

Cele, zasady i elementy systemu weryfikacji efektów uczenia się

1. Celem funkcjonowania systemu weryfikacji efektów uczenia się jest potwierdzenie osiągnięcia przez studenta efektów ustalonych dla danego kierunku studiów wraz z określeniem stopnia ich uzyskania.
2. System weryfikacji efektów uczenia się w Politechnice Lubelskiej uwzględnia następujące zasady:
 - 1) weryfikacja dotyczy wszystkich efektów uczenia się w kategoriach wiedzy, umiejętności i kompetencji społecznych, określonych dla kierunku studiów;
 - 2) weryfikacja przeprowadzana jest na wszystkich kierunkach kształcenia, poziomach i profilach studiów;
 - 3) system obejmuje wszystkich pracowników Uczelni uczestniczących w procesie kształcenia, studentów i absolwentów, a także pracodawców.
3. Do elementów systemu weryfikacji zalicza się sprawdzenie osiągnięcia zakładanych efektów uczenia się w procesie kształcenia dokonywane dla:
 - 1) poszczególnych modułów oraz przedmiotów (i ich form);

- 2) praktyk studenckich;
- 3) procesu dyplomowania (pracy dyplomowej lub egzaminu dyplomowego).
4. Do elementów systemu weryfikacji zalicza się również ocenę dokonywaną przez absolwentów poszczególnych kierunków studiów, poziomów i profili kształcenia, a także pracodawców w aspekcie zgodności efektów z oczekiwaniami rynku pracy.
5. Przy weryfikacji efektów uczenia się przyjmuje się założenie, że uzyskanie pozytywnej oceny końcowej z modułu lub przedmiotu (i jego formy), pracy dyplomowej lub egzaminu dyplomowego, a także praktyki studenckiej (ocena lub zaliczenie) potwierdza osiągnięcie wszystkich efektów uczenia się ustalonych dla wymienionych elementów procesu kształcenia. Poziom uzyskania efektów uczenia się wynika z wystawionej oceny.

§ 3.

Etapy weryfikacji efektów uczenia się

1. Weryfikacja osiągnięcia efektów uczenia się dla kierunku studiów przeprowadzana jest w następujących etapach:
 - 1) weryfikacja dokonywana przez nauczyciela akademickiego prowadzącego daną formę modułu lub przedmiotu dla każdego studenta;
 - 2) weryfikacja zbiorcza dokonywana przez nauczyciela akademickiego odpowiedzialnego za moduł lub przedmiot;
 - 3) weryfikacja dokonywana przez pełnomocników dziekanów ds. praktyk studenckich (opiekunów praktyk studenckich);
 - 4) weryfikacja zbiorcza dokonywana przez radę programową kierunku, stanowiącą element oceny jakości kształcenia na tym kierunku;
 - 5) weryfikacja zbiorcza dla wszystkich kierunków studiów dokonywana przez wydziałową komisję ds. jakości kształcenia.
2. Rada jednostki organizacyjnej na posiedzeniu poświęconym jakości kształcenia dokonuje zbiorczego podsumowania osiągnięcia zakładanych efektów kształcenia.
3. Ogólny schemat systemu weryfikacji efektów uczenia się dla kierunku studiów w Politechnice Lubelskiej przedstawia Załącznik nr 1 do niniejszego Zarządzenia.
4. Szczegółowy harmonogram działań w zakresie weryfikacji osiągnięcia zakładanych efektów uczenia się zawiera Załącznik nr 2 do niniejszego Zarządzenia.

5. Schemat postępowania nauczyciela akademickiego i pełnomocnika dziekana ds. praktyk (opiekuna praktyk) podczas weryfikacji osiągnięcia zakładanych efektów uczenia się dla przedmiotu, modułu i praktyk studenckich zawiera Załącznik nr 3 do niniejszego Zarządzenia.
6. Wykaz obowiązków nauczyciela akademickiego związanych z weryfikacją uzyskania przez studentów efektów uczenia się z modułu lub przedmiotu zawiera Załącznik nr 4 do niniejszego Zarządzenia.
7. W celu bezpośredniego sprawdzenia osiągnięcia zakładanych efektów uczenia się dla modułu lub przedmiotu (i jego formy) mogą być przeprowadzone badania ankietowe studentów. Inicjatorem ich wykonania może być nauczyciel akademicki prowadzący moduł lub przedmiot (i jego formę), nauczyciel akademicki odpowiedzialny za moduł lub przedmiot, rada programowa kierunku lub wydziałowa komisja ds. jakości kształcenia. Termin i sposób przeprowadzenia badań, ich wykonawcę, a także termin i formę sporządzenia sprawozdania z wyników określa podmiot inicjujący. Przy przeprowadzaniu badania należy wykorzystać wzór kwestionariusza ankiety zawarty w Załączniku nr 5 do niniejszego Zarządzenia. Wyniki oceny powinny zostać przekazane do:
 - 1) nauczyciela akademickiego odpowiedzialnego za moduł lub przedmiot oraz nauczyciela prowadzącego daną formę zajęć w przypadku, gdy inicjatorem przeprowadzenia badania jest rada programowa kierunku lub wydziałowa komisja ds. jakości kształcenia;
 - 2) rady programowej kierunku i wydziałowej komisji ds. jakości kształcenia w przypadku, gdy inicjatorem przeprowadzenia badania jest nauczyciel akademicki odpowiedzialny za moduł lub przedmiot lub nauczyciel akademicki prowadzący daną formę zajęć.

§ 4.

Metody weryfikacji efektów uczenia się

1. Metody weryfikacji efektów uczenia się określone są w następujący sposób:
 - 1) dla modułu lub przedmiotu - dobierane są przez osoby odpowiedzialne za przygotowanie sylabusów (odpowiedzialne za moduł lub przedmiot), w porozumieniu z osobami prowadzącymi poszczególne formy zajęć;
 - 2) dla praktyk studenckich - wynikają z uczelnianego „Regulaminu organizacji praktyk objętych programem kształcenia w Politechnice Lubelskiej”, wydziałowych regulaminów praktyk (zasad odbywania i zaliczania praktyk) oraz określone są w sylabusach praktyk przygotowywanych przez pełnomocników dziekanów ds. praktyk (opiekunów praktyk);

- 3) dla kierunku studiów:
 - a) syntetyczną (ogólną) metodę weryfikacji osiągnięcia efektów uczenia się dla kierunku studiów stanowi praca dyplomowa lub egzamin dyplomowy, których zasady przeprowadzania wynikają z ogólnych zasad dyplomowania przyjętych w „Regulaminie studiów w Politechnice Lubelskiej” oraz szczegółowych zasad dyplomowania przyjętych w poszczególnych jednostkach organizacyjnych;
 - b) zewnętrzną weryfikację osiągnięcia efektów uczenia się w aspekcie ich zgodności z oczekiwaniami rynku pracy stanowią wyniki badań ankietowych absolwentów i pracodawców, przeprowadzane przez Biuro Karier i Współpracy z Otoczeniem Społeczno-Gospodarczym.
2. Do metod weryfikacji efektów uczenia się uzyskiwanych w procesie kształcenia na poziomie modułu lub przedmiotu (i jego formy) zalicza się w szczególności:
 - 1) egzamin – ustny, opisowy, testowy i in.;
 - 2) zaliczenie – ustne, opisowe, testowe i in.;
 - 3) kolokwium;
 - 4) przygotowanie referatu;
 - 5) przygotowanie projektu;
 - 6) obronę projektu;
 - 7) wykonanie sprawozdań laboratoryjnych.
3. Do metod weryfikacji efektów uczenia się uzyskiwanych w procesie realizacji praktyk studenckich (metod i kryteriów oceny) zalicza się:
 - 1) wypełnienie dzienniczka praktyk;
 - 2) przygotowanie sprawozdania z praktyk.
4. Do weryfikacji uzyskania efektów uczenia się na poziomie modułu, przedmiotu i praktyk studenckich mogą być stosowane również inne metody niż wymienione w ust. 2-3 niniejszego paragrafu, określone odpowiednio przez: nauczyciela prowadzącego moduł lub przedmiot (i ich formę), nauczyciela odpowiedzialnego za moduł lub przedmiot, opiekuna praktyk studenckich.
5. Podczas weryfikacji poziomu uzyskania efektów uczenia się przeprowadzanej przez nauczyciela akademickiego odpowiedzialnego za moduł lub przedmiot powinny zostać wykorzystane szczegółowe informacje na temat osiągnięcia efektów przez studentów uzyskane od osób prowadzących poszczególne formy zajęć.
6. Do weryfikacji osiągnięcia zakładanych efektów uczenia się na poziomie rady programowej kierunku powinny zostać wykorzystane metody określone w zarządzeniu rektora Politechniki Lubelskiej w sprawie szczegółowych elementów Wewnętrznego Systemu Zapewniania Jakości Kształcenia, a także:

- 1) wykazy ocen z zaliczeń i egzaminów;
- 2) wskaźniki zdawalności zaliczeń i egzaminów w pierwszym terminie;
- 3) wskaźniki powtarzalności poszczególnych przedmiotów;
- 4) wskaźniki powtarzalności semestrów i lat studiów studiów;
- 5) wyniki egzaminów dyplomowych;
- 6) wskaźniki egzaminów dyplomowych przeprowadzonych w regulaminowym terminie;
- 7) opinie pracodawców na temat absolwentów uzyskane przez Biuro Karier i Współpracy z Otoczeniem Społeczno-Gospodarczym PL;
- 8) opinie pracodawców o studentach odbywających praktyki;
- 9) wyniki badania opinii absolwentów.

§ 5.

Metody oceny stopnia osiągnięcia zakładanych efektów uczenia się

1. W skład systemu oceny stopnia osiągnięcia zakładanych efektów uczenia się wchodzi:
 - 1) oceny końcowe wystawiane z poszczególnych modułów i przedmiotów, obliczone zgodnie z zasadami przyjętymi w „Regulaminie studiów w Politechnice Lubelskiej”;
 - 2) ocena lub zaliczenie praktyk studenckich, zgodnie z zasadami przyjętymi w programie studiów dla danego kierunku;
 - 3) ocena z pracy dyplomowej, obliczona zgodnie z zasadami przyjętymi w „Regulaminie studiów w Politechnice Lubelskiej”, jeżeli w programie studiów przewiduje się wykonanie pracy dyplomowej;
 - 4) ocena z egzaminu dyplomowego, zgodnie z zasadami przyjętymi w jednostkach organizacyjnych.
2. Syntetycznym miernikiem stopnia osiągnięcia zakładanych efektów uczenia się dla kierunku studiów jest ocena końcowa ze studiów, której sposób wystawiania określa „Regulamin studiów w Politechnice Lubelskiej”.
3. Do oceny stopnia osiągnięcia zakładanych efektów uczenia się w programie kształcenia (moduły, przedmioty i ich formy, praktyki studenckie, praca dyplomowa, egzamin dyplomowy) stosowana jest skala ocen określona w „Regulaminie studiów w Politechnice Lubelskiej”.
4. Uzyskanie oceny pozytywnej z modułu lub przedmiotu (i jego formy), praktyki studenckiej, pracy dyplomowej i egzaminu dyplomowego wymaga osiągnięcia wszystkich zakładanych efektów uczenia się na co najmniej minimalnym dopuszczonym poziomie, określonym w sylabusie (próg zaliczeniowy).

5. Ocena końcowa wystawiona z modułu lub przedmiotu (i jego formy), praktyki studenckiej, pracy dyplomowej i egzaminu dyplomowego, a także ocena końcowa ze studiów interpretowana jest w sposób następujący:
 - 1) 5.0 (A) – zakładane efekty uczenia się zostały uzyskane, z ewentualnymi pojedynczymi odstępstwami, które nie mają znaczenia dla osiągnięcia poszczególnych efektów;
 - 2) 4.5 (B) – zakładane efekty uczenia się zostały uzyskane z nielicznymi błędami;
 - 3) 4.0 (C) – zakładane efekty uczenia się zostały uzyskane z szeregiem błędów lub pojedynczych braków;
 - 4) 3.5 (D) – zakładane efekty uczenia się zostały uzyskane z istotnymi błędami lub brakami;
 - 5) 3.0 (E) – zakładane efekty uczenia się zostały uzyskane z dużymi błędami lub brakami (poziom minimalnie wymagany, akceptowany przez nauczyciela akademickiego);
 - 6) 2.0 (F) – zakładane efekty uczenia się nie zostały uzyskane.
6. Nauczyciel akademicki odpowiedzialny za moduł lub przedmiot, w porozumieniu z prowadzącym zajęcia, określa szczegółowe kryteria oceny stopnia osiągnięcia efektów uczenia się wraz z zasadami wystawiania ocen (skala ocen).
7. Sposób oceniania stopnia osiągnięcia zakładanych efektów uczenia się powinien być jak najbardziej zobjektywizowany. W tym celu zaleca się jego oparcie na systemie punktowym, w którym za wymagane rodzaje aktywności studenta w trakcie zajęć (kolokwia, sprawozdania laboratoryjne, projekty, referaty itd.) przydzielane są określone liczby punktów, zaś poziom oceny wynika z przyjętej skali.
8. Charakterystyka szczegółowych metod weryfikacji zakładanych efektów uczenia się, odpowiadających im narzędzi wraz ze szczegółowymi kryteriami oceny, progiem zaliczeniowym i stosowaną skalą ocen powinna być przygotowana w wersji pisemnej przed rozpoczęciem zajęć i przechowywana przez nauczyciela akademickiego odpowiedzialnego za moduł lub przedmiot przez okres roku po zakończeniu realizacji zajęć. Do przygotowania zestawienia zaleca się zastosowanie wzoru zawartego w Załączniku nr 6 do niniejszego Zarządzenia.

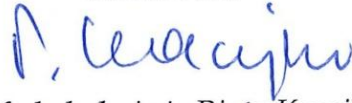
§ 6.

Traci moc Zarządzenie Nr R-58/2017 Rektora Politechniki Lubelskiej z dnia 8 grudnia 2017 r. w sprawie systemu weryfikacji efektów kształcenia w Politechnice Lubelskiej.

§ 7.

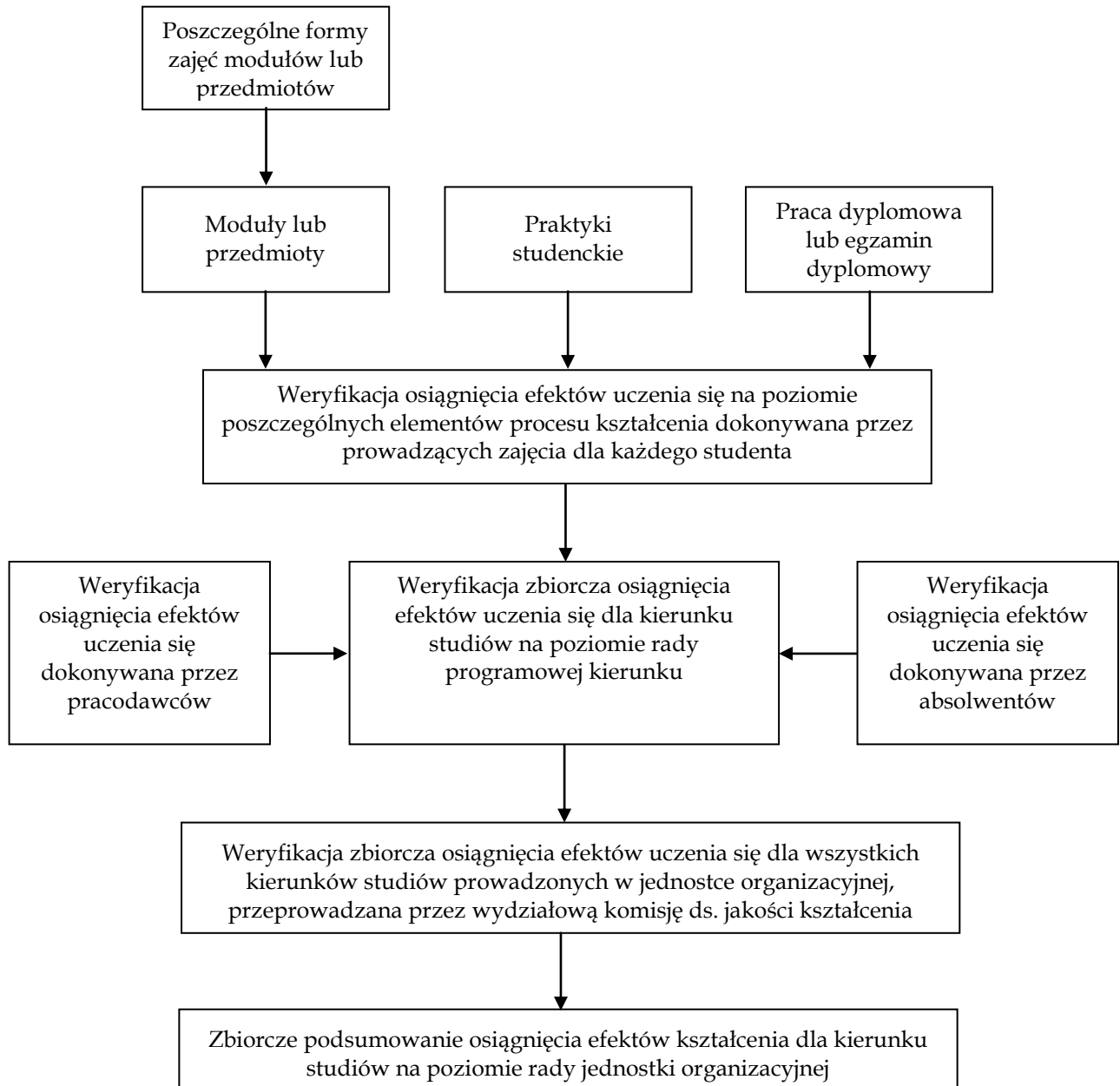
Zarządzenie wchodzi w życie z dniem podpisania.

Rektor



Prof. dr hab. inż. Piotr Kacejko

Schemat systemu weryfikacji efektów uczenia się dla kierunku studiów w Politechnice Lubelskiej



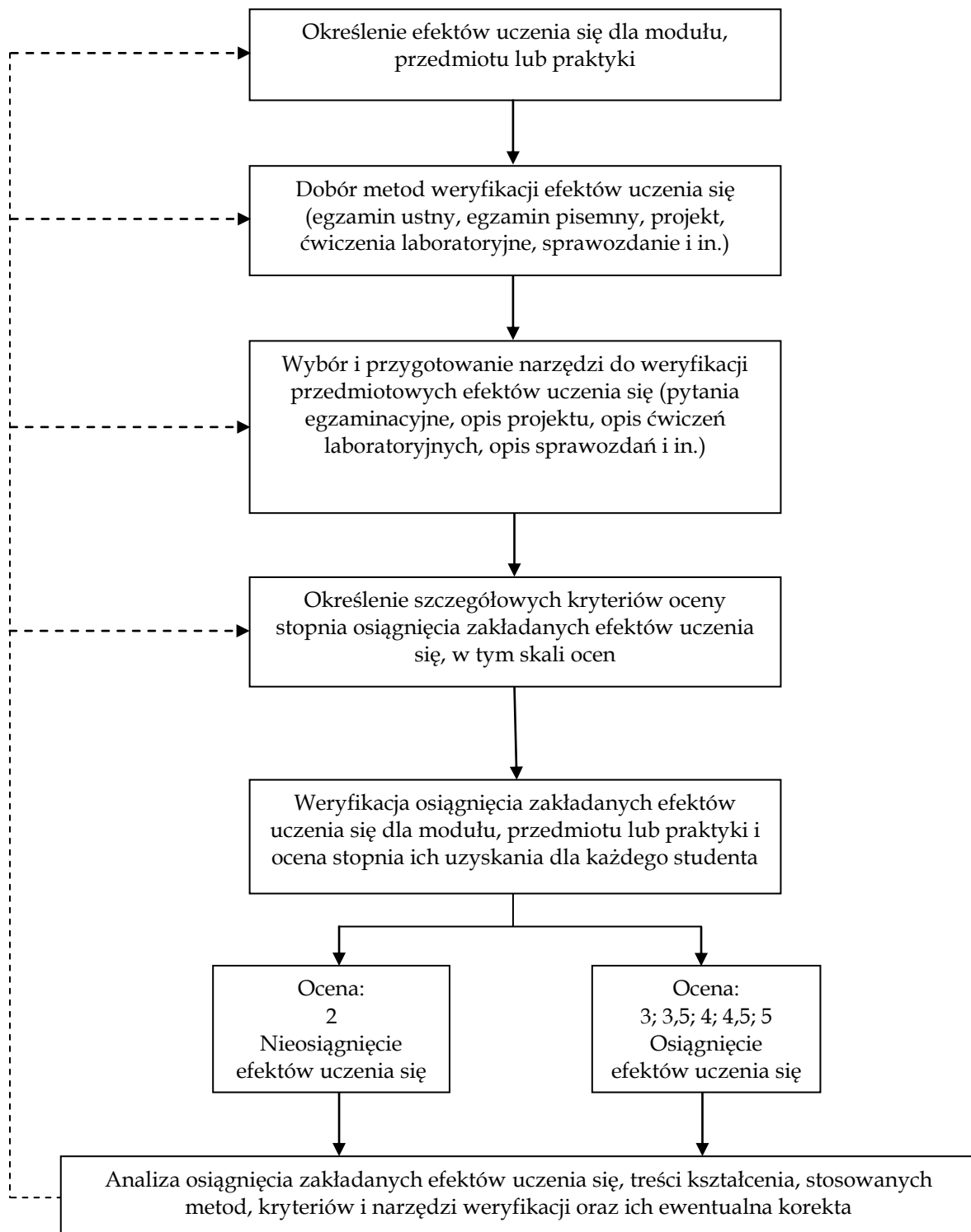
Harmonogram działań w zakresie weryfikacji osiągnięcia zakładanych efektów uczenia się

Lp.	Działanie	Odpowiedzialny za wykonanie działania	Termin realizacji	Tworzony dokument	Odbiorca dokumentu	Termin przekazania dokumentu
1.	Weryfikacja osiągnięcia zakładanych efektów uczenia się dla poszczególnych form modułów lub przedmiotów dla każdego studenta	Nauczyciel akademicki prowadzący zajęcia	W trakcie realizacji zajęć	Prace studentów	Nauczyciel akademicki prowadzący zajęcia	W terminach przyjętych przez nauczyciela prowadzącego zajęcia
			W okresie dwóch tygodni przed sesją oraz w sesji egzaminacyjnej	Prace zaliczeniowe i egzaminacyjne studentów	Nauczyciel akademicki prowadzący zajęcia	W terminach przyjętych przez nauczyciela prowadzącego zajęcia, wynikających z organizacji roku akademickiego i sesji egzaminacyjnej
2.	Weryfikacja zbiorcza osiągnięcia zakładanych efektów uczenia się dla poszczególnych modułów lub przedmiotów	Nauczyciel akademicki odpowiedzialny za moduł lub przedmiot	Po zakończeniu sesji egzaminacyjnej	W przypadku proponowanych zmian do sylabusu przedmiotu – wniosek z wykazem proponowanych zmian	Dziekan wydziału	Po przeprowadzeniu weryfikacji osiągnięcia zakładanych efektów uczenia się dla modułu lub przedmiotu
3.	Weryfikacja osiągnięcia zakładanych efektów uczenia się dla praktyk studenckich	Pełnomocnik dziekana ds. praktyk studenckich (opiekun praktyk)	Po zaliczeniu praktyk studenckich	Sprawozdanie z realizacji praktyk. W przypadku proponowanych zmian do sylabusu praktyk – wniosek z wykazem proponowanych zmian	Dziekan wydziału	Po przeprowadzeniu weryfikacji osiągnięcia zakładanych efektów uczenia się dla praktyk studenckich

Lp.	Działanie	Odpowiedzialny za wykonanie działania	Termin realizacji	Tworzony dokument	Odbiorca dokumentu	Termin przekazania dokumentu
4.	Weryfikacja zbiorcza osiągnięcia zakładanych efektów uczenia się dla pracy dyplomowej i egzaminu dyplomowego	Rada programowa kierunku	Do końca października następnego roku akademickiego	Element rocznego sprawozdania rady programowej kierunku studiów	Dziekan wydziału, wydziałowa komisja ds. jakości kształcenia	Do końca października następnego roku akademickiego
5.	Weryfikacja zgodności zakładanych efektów uczenia się z oczekiwaniami rynku pracy przeprowadzana przez pracodawców	Biuro Karier i Współpracy z Otoczeniem Społeczno-Gospodarczym PL	W terminach ustalonych w Zarządzeniu Rektora PL w sprawie szczegółowych elementów Wewnętrznego Systemu Zapewniania Jakości Kształcenia	Sprawozdanie z wyników badań ankietowych pracodawców za poprzedni rok kalendarzowy	Dziekan wydziału, wydziałowa komisja ds. jakości kształcenia	Do końca czerwca następnego roku kalendarzowego
6.	Weryfikacja zgodności zakładanych efektów uczenia się z oczekiwaniami rynku pracy przeprowadzana przez absolwentów	Biuro Karier i Współpracy z Otoczeniem Społeczno-Gospodarczym PL	W terminach ustalonych w Zarządzeniu Rektora PL w sprawie szczegółowych elementów Wewnętrznego Systemu Zapewniania Jakości Kształcenia	Sprawozdanie z wyników badań ankietowych absolwentów za poprzedni rok kalendarzowy	Dziekan wydziału, wydziałowa komisja ds. jakości kształcenia	Do końca czerwca następnego roku kalendarzowego
7.	Weryfikacja zbiorcza osiągnięcia zakładanych kierunkowych efektów uczenia się	Rada programowa kierunku	Do 15 października następnego roku akademickiego	Element rocznego sprawozdania rady programowej kierunku studiów	Dziekan wydziału, wydziałowa komisja ds. jakości kształcenia	Do końca października następnego roku akademickiego
8.	Zbiorcze podsumowanie osiągnięcia zakładanych kierunkowych efektów	Wydziałowa komisja ds. jakości kształcenia	Do 15 listopada następnego roku akademickiego	Element rocznego sprawozdania z oceny funkcjonowania	Dziekan wydziału, Pełnomocnik	Do końca listopada następnego roku akademickiego

Lp.	Działanie	Odpowiedzialny za wykonanie działania	Termin realizacji	Tworzony dokument	Odbiorca dokumentu	Termin przekazania dokumentu
	uczenia się dla kierunków studiów prowadzonych w jednostce organizacyjnej			Wewnętrznego Systemu Zapewniania Jakości Kształcenia w jednostce organizacyjnej	Rektora ds. Jakości Kształcenia	
9.	Zbiorcza ocena osiągnięcia zakładanych efektów uczenia się w jednostce organizacyjnej	Rada jednostki organizacyjnej	Do 15 grudnia następnego roku akademickiego	Protokół z posiedzenia rady poświęconego ocenie jakości kształcenia	Pełnomocnik Rektora ds. Jakości Kształcenia	Do końca roku kalendarzowego

Schemat postępowania podczas weryfikacji osiągnięcia zakładanych efektów uczenia się dla modułu, przedmiotu i praktyki



Zadania nauczyciela akademickiego związane z weryfikacją uzyskania przez studentów efektów uczenia się z modułu lub przedmiotu

Wyszczególnienie	Termin Realizacji	Sposób dokumentowania
Przedstawienie studentom szczegółowej charakterystyki modułu, przedmiotu lub jego formy w oparciu o informacje zawarte w sylabusie (cele, efekty uczenia się, ogólne treści kształcenia, literatura podstawowa i uzupełniająca, metody weryfikacji efektów, kryteria oceny)	Pierwsze dwa tygodnie semestru akademickiego	Wersja ustna i ewentualnie papierowa (lub elektroniczna) przekazana studentom
Bieżąca analiza osiąganych przez studentów efektów uczenia się zgodnie z przyjętymi metodami z wykorzystaniem przygotowanych narzędzi	Semestr Akademicki	Prace studentów (w wersji papierowej lub elektronicznej): kolokwia, sprawozdania z laboratorium itp.
Przygotowanie narzędzi do weryfikacji efektów uczenia się modułu, przedmiotu lub jego formy wraz z określeniem szczegółowych kryteriów oceny stopnia osiągnięcia zakładanych efektów uczenia się (w tym skali ocen)	Przed przeprowadzeniem zaliczeń i egzaminów	Wersja papierowa (lub elektroniczna), przechowywana przez nauczyciela akademickiego, zawierająca pytania zaliczeniowe, egzaminacyjne, opis elementów projektu, opis ćwiczeń laboratoryjnych itp.
Przeprowadzenie analizy wyników zaliczeń i egzaminów	Po przeprowadzeniu zaliczeń i egzaminów	W sposób ustalony przez nauczyciela akademickiego
Zapoznanie się z wynikami oceny zajęć przez studentów przeprowadzanej na podstawie Zarządzenia Rektora Politechniki Lubelskiej w sprawie szczegółowych elementów Wewnętrznego Systemu Zapewniania Jakości Kształcenia	Po przeprowadzeniu oceny zajęć przez studentów i otrzymaniu wyników oceny	Raport indywidualny z wynikami oceny zajęć przez studentów
Przechowywanie prac studentów (kolokwiów, sprawozdań laboratoryjnych, projektów, prac zaliczeniowych i egzaminacyjnych)	Przez rok od zakończenia realizacji przedmiotu	Prace studentów w wersji papierowej lub elektronicznej
Przeprowadzenie analizy sylabusu do przedmiotu	Po zakończeniu semestru	W sposób ustalony przez nauczyciela akademickiego
Wprowadzenie ewentualnych zmian lub opracowanie nowego sylabusu do modułu lub przedmiotu	Po przeprowadzeniu analizy sylabusu	Wersja papierowa – zgłoszenie zmian do sylabusu przedmiotu przekazywane do dziekana wydziału

**Wzór kwestionariusza ankiety do badania opinii studentów
na temat znajomości i osiągnięcia efektów uczenia się
z modułu, przedmiotu lub ich form**

Rok akademicki, w którym realizowany był przedmiot:	
Kierunek studiów:	
Poziom studiów:	Pierwszy/ drugi
Forma studiów:	Stacjonarne/niestacjonarne
Semestr studiów, na którym realizowany był przedmiot:	
Nazwa przedmiotu:	
Imię i nazwisko prowadzącego zajęcia:	

Lp.	Wyszczególnienie	Tak	Nie
1.	Czy prowadzący przedstawił zakładane efekty uczenia się dotyczące wiedzy, umiejętności i kompetencji społecznych?		
2.	Czy prowadzący przedstawił metody i narzędzia weryfikacji efektów uczenia się (egzamin, zaliczenie, praca pisemna, prezentacja itd.)?		
3.	Czy prowadzący przedstawił szczegółowe kryteria oceny osiągnięcia efektów uczenia się?		
4.	Czy prowadzący udostępnił opis zakładanych efektów uczenia się dla przedmiotu wraz z metodami ich weryfikacji w wersji papierowej, elektronicznej lub w inny sposób?		
5.	Czy prowadzący udostępnił szczegółowe kryteria oceny osiągnięcia efektów uczenia się w wersji papierowej, elektronicznej lub w inny sposób?		

Lp.	Wyszczególnienie	Zdecydowanie tak	Raczej tak	Raczej nie	Zdecydowanie nie	Nie mam zdania
1.	Czy zakładane przedmiotowe efekty uczenia się są dla Pani/Pana zrozumiałe?					
2.	Czy Pani/Pana zdaniem treści programowe przedmiotu pozwoliły na osiągnięcie wszystkich założonych efektów uczenia się?					
3.	Czy Pani/Pana zdaniem uzyskała Pani/uzyskał Pan następujące zakładane efekty uczenia się:					
-	w zakresie wiedzy:					
	...					
	...					
	...					

-	w zakresie umiejętności:					
	...					
	...					
	...					
-	w zakresie kompetencji społecznych:					
	...					
	...					
	...					

Zestawienie zbiorcze metod, narzędzi i kryteriów do weryfikacji uzyskania zakładanych efektów uczenia się dla modułu lub przedmiotu

Symbol efektu uczenia się dla modułu lub przedmiotu	Efekt uczenia się dla modułu lub przedmiotu	Metoda weryfikacji	Narzędzie weryfikacji	Stosowane kryteria oceny	Próg zaliczeniowy	Stosowana skala do oceny stopnia uzyskania zakładanego efektu
EK1						
EK2						
EK3						
...						